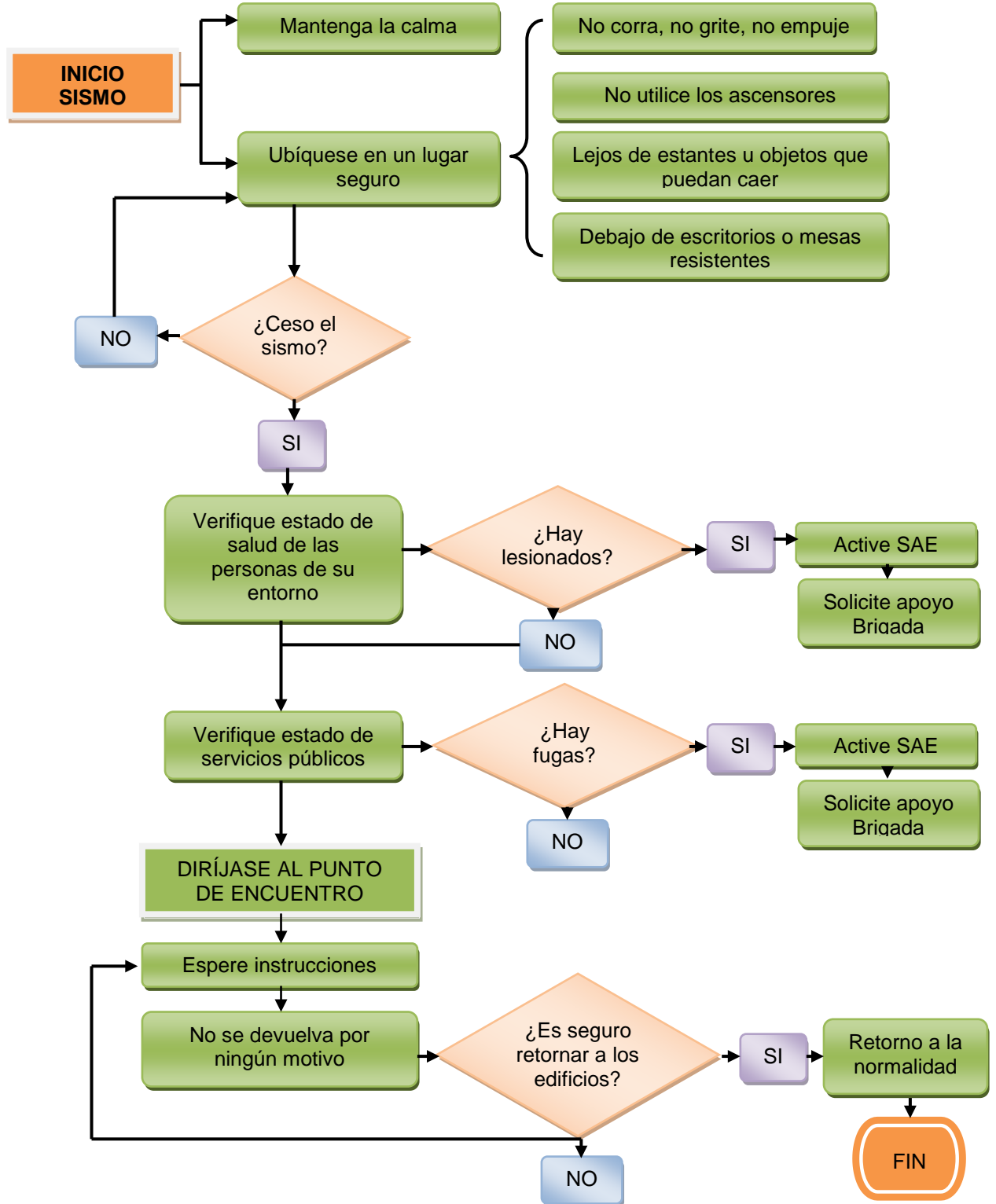


PROCEDIMIENTO: QUÉ HACER EN CASO DE SISMO

Flujograma de actuación en caso de sismo.



<p><b>Elaborado por:</b> Ealeen E. Pérez Montaña AIS Colmena Vida y Riesgos Profesionales</p>	<p><b>Revisado por:</b> Coordinación Salud Ocupacional</p>	<p><b>Aprobado por:</b> Director Departamento Médico y de Salud ocupacional</p>
---	--	---