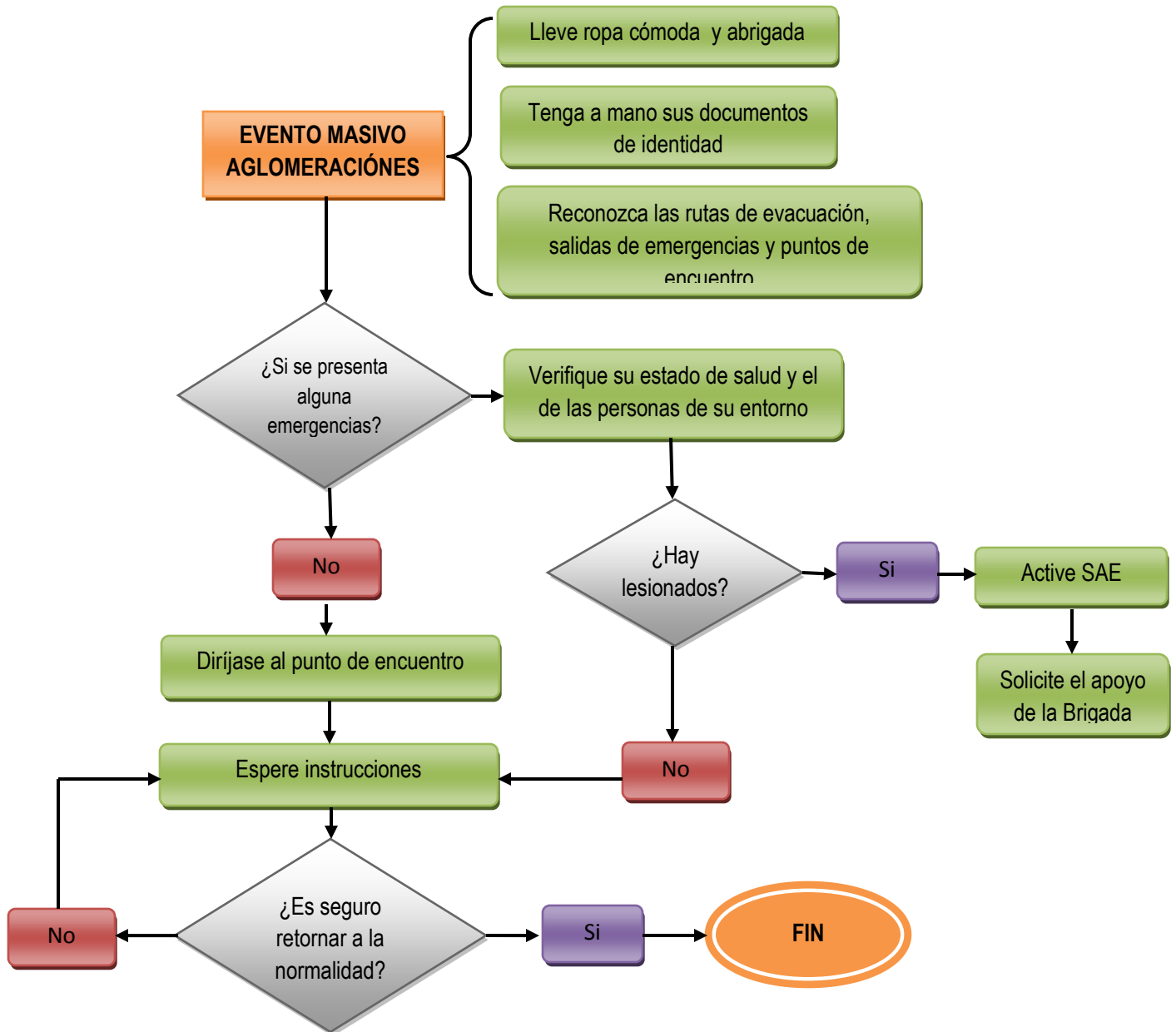


**PROCEDIMIENTO: QUÉ HACER EN CASO DE AGLOMERACIONES**



<p><b>Elaborado por:</b> Diana Milena López Universidad de los Andes Emergencias</p>	<p><b>Revisado por:</b> Coordinación Salud Ocupacional</p>	<p><b>Aprobado por:</b> Director Departamento Médico y de Salud Ocupacional</p>
--	--	---