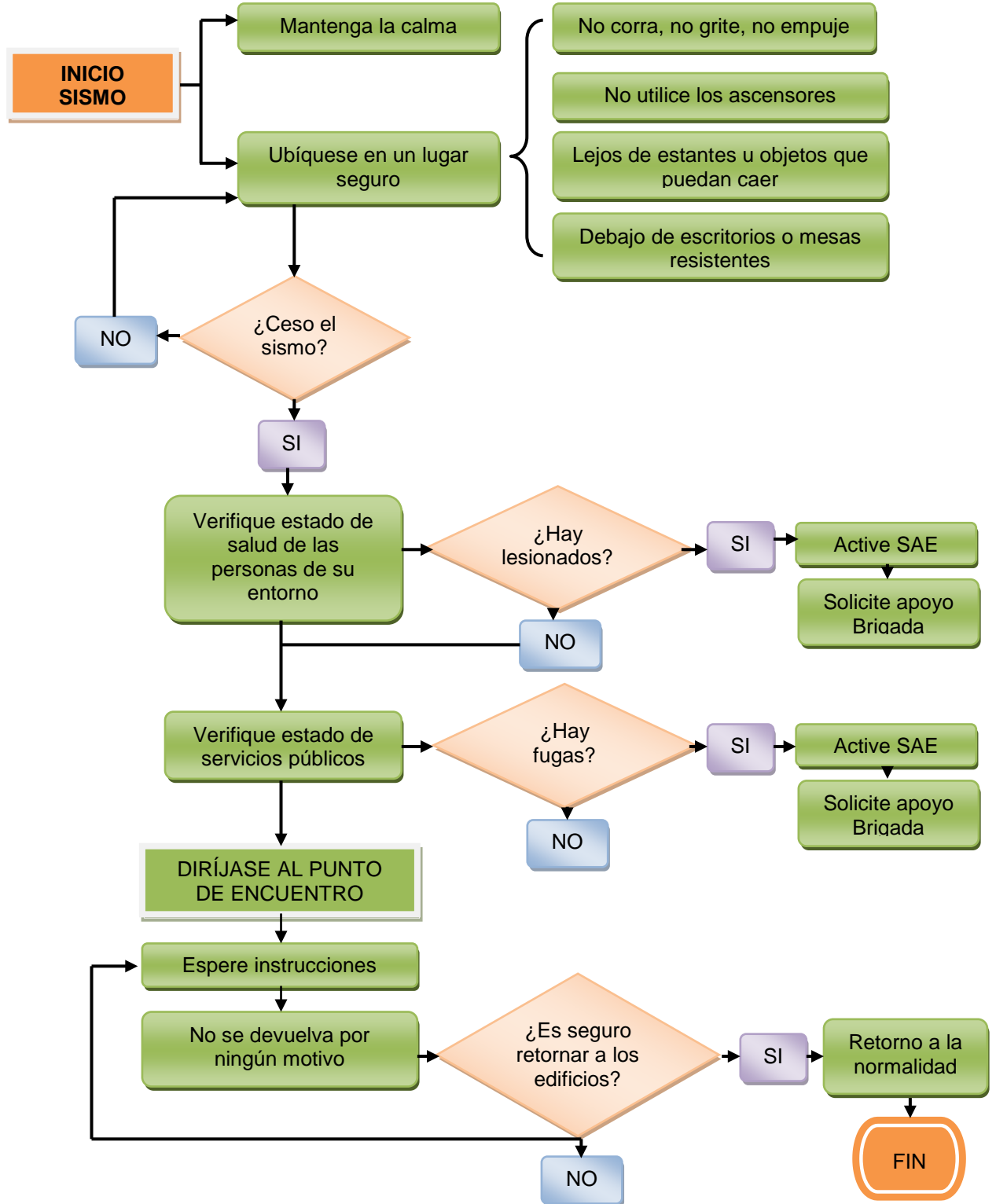


PROCEDIMIENTO: QUÉ HACER EN CASO DE SISMO

Flujograma de actuación en caso de sismo.



<p>Elaborado por: Ealeen E. Pérez Montaña AIS Colmena Vida y Riesgos Profesionales</p>	<p>Revisado por: Coordinación Salud Ocupacional</p>	<p>Aprobado por: Director Departamento Médico y de Salud ocupacional</p>
---	--	---